



Sveinn Margeirsson

23. febrúar 2018

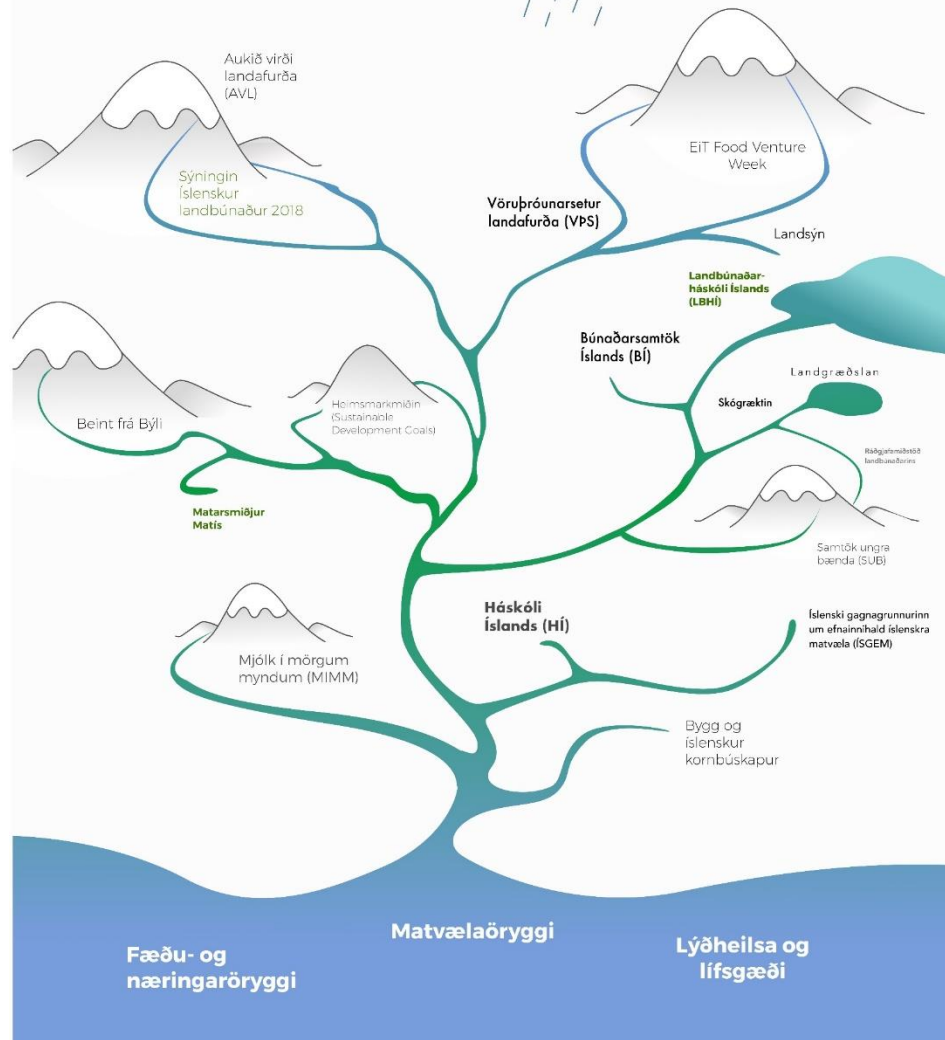
Landsýn, Salnum Kópavogi

Er þörf á nýsköpun í landbúnaði eða
“erum við bara með’etta”?



LÍFHAGKERFI LANDBÚNAÐAR

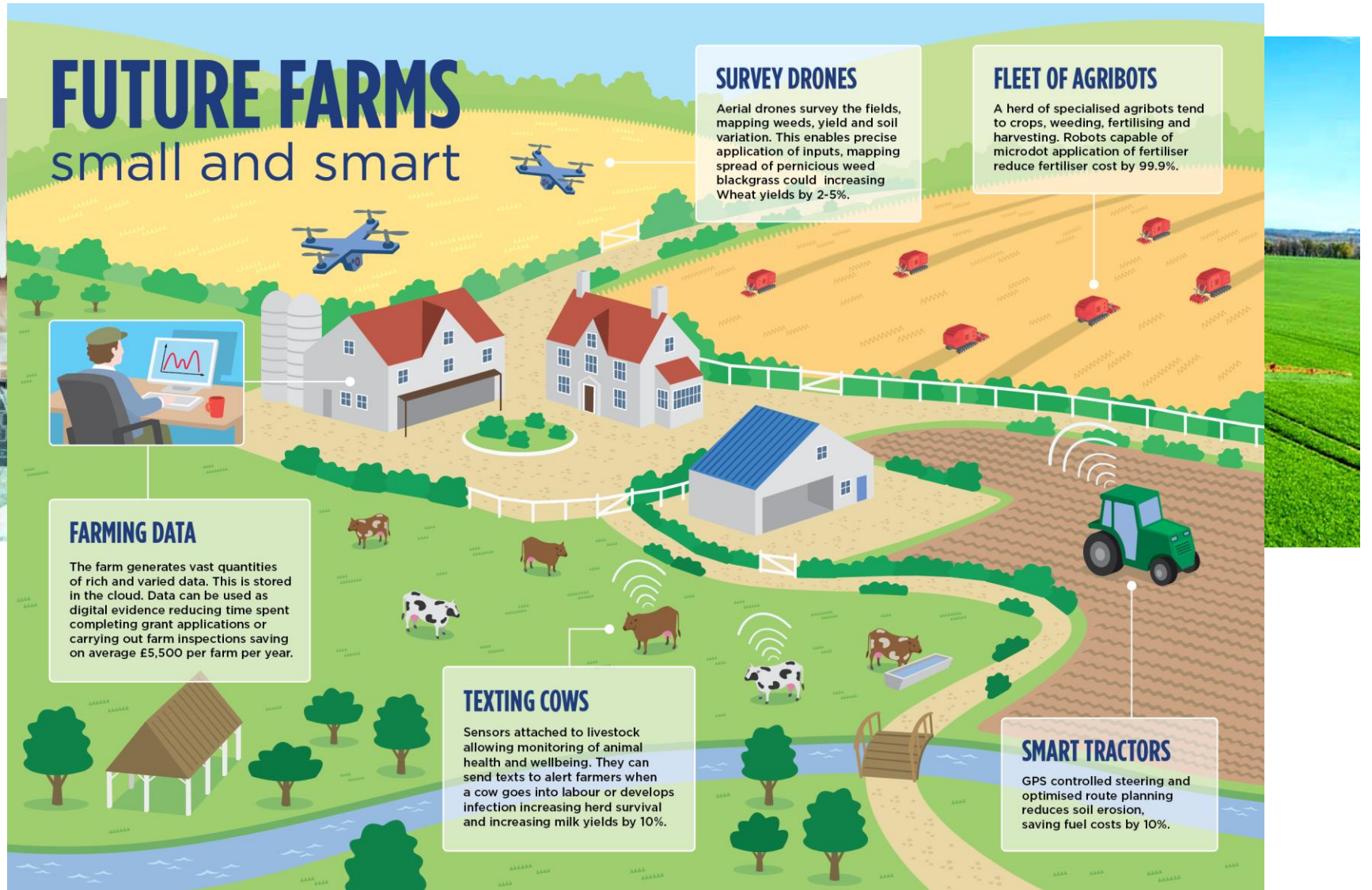
Framþróun og efling íslensks
landbúnaðar með nýrri miðlun vísinda
í samstarfi við framtíðarbóndann



Google leit: „Kennari“ og „Bóndi“ Ímyndarkrísá?



Google: „Future of teaching“ og „Future of farming“



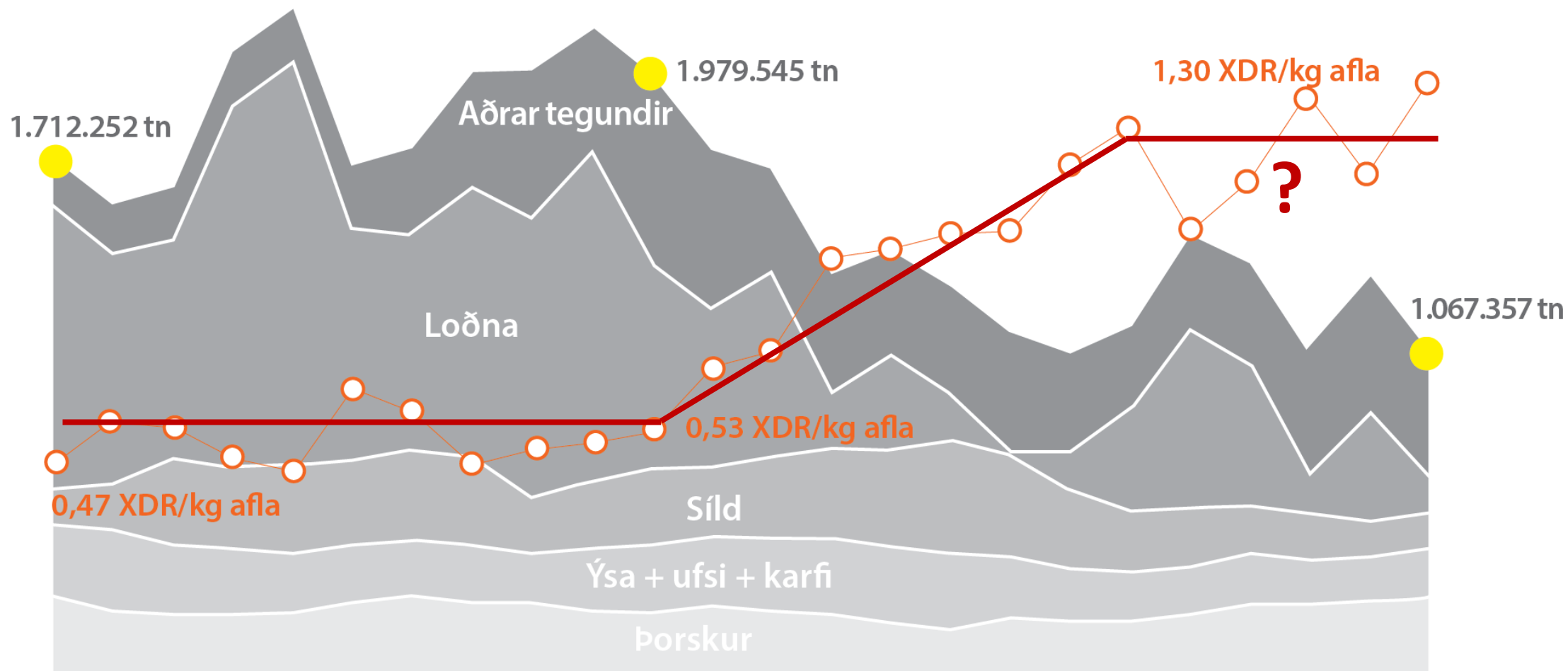
Landbúnaður: Samanburður á Ástralíu og Íslandi



- Gjald á framleiðslu + framlag af hálfu ríkis fjármagnar rannsóknir og nýsköpun fyrir ca 30 milljarða á ári
- Útflutningur ráðandi
- Fókus á róбота, CRISPR erfðataekni, bestun út frá landgæðum
- Gera ráð fyrir 7-10 þús kindum á sauðfjárbónda (gjarnan blönduð bú)



- Heildarfjárfesting í rannsóknum og þróun óljós, líklega 500-700 milljónir
 - LBHÍ: vantar skýra stefnu um praktískar rannsóknir tengt landbúnaði
 - Matís með meginfókus á sjávarútveg sl. ár. Sértekjur 70%. Áskoranir í rekstri.
 - RML: praktískar tengingar. Breytt umhverfi. Áskoranir í rekstri.
 - Landgræðslan e.t.v með skýrustu stefnuna
- Varnarbolti gegn innflutningi ráðandi
- Kúabú hafa stækkað sl. ár. Miklar fjárfestingar og aukinn áhugi á nýsköpun



1993

2003

AVS rannsóknasjóður í sjávarútvegi

Tæknipróunarsjóður

Nordic Council of Ministers

2016



Umhverfismál eru grundvöllur landbúnaðar



Ástralía 1983



Ísland (Eyvindastaðaheiði) 2017

Matvælaöryggi er grundvöllur matvælaframleiðslu



Risiken erkennen – Gesundheit schützen



FRÉTTIR 15. FEBRÚAR 2018

Mikið af sýklalyfjaónæmum bakteríum í kjúklingakjöti í breskum stórmörkuðum

Áhættumat er grundvöllur matvælaöryggis



LÍFHAGKERFI LANDBÚNAÐAR

Framþróun og efling íslensks
landbúnaðar með nýrri miðlun vísinda
í samstarfi við framtíðarbóndann



Menntun
og nýsköpun

